

# Betriebsanweisung

## Kühlwagen UIC Standard 1 – Spur HO

Der internationale Eisenbahnverband UIC nahm in seine Vorschläge von standardisierten Wagenbauarten zwei Kühlwagentypen auf. Der Standard St. 1 wurde dabei zum bis heute meistgebauten Kühlwagen.

Die Staatsbahnen Griechenlands, Marokkos, Italiens, der Schweiz, Frankreichs, der Niederlande und Belgiens beschafften Exemplare des St. 1. Bei der deutschen Bundesbahn fuhren sie als Privatwagen der Firma Interfrigo. Fleischfirmen, Brauereien und Lebensmittelketten stellten diesen Kühlwagen ein. Insgesamt wurden circa 6500 Exemplare gebaut. In den 60er und 70er Jahren existierte kaum ein Güterzug ohne den zuverlässigen Wagen. Über Endbühnen konnten die Eisklammern von Hand mit Eisstangen bestückt werden.



### Operating instructions

#### Refrigerated wagon UIC Standard 1 – HO gauge

The International Railway Association UIC included two types of refrigerated wagon in its suggestion for standardised wagon design. In the process, the standard St. 1 became the most frequently built refrigerated wagon up until today. The national railways of Greece, Morocco, Italy, Switzerland, France, the Netherlands and Belgium procured waggons of the type St. 1. For the German Federal Railways, they ran as private wagons for the company Interfrigo. Meat processing companies, breweries and grocery chains made use of this refrigerated wagon. In total, approx. 6500 of these wagons were built. During the sixties and seventies there hardly existed a freight train without this reliable wagon. The ice clamps could be manually stocked with ice rods via end platforms.

### Istruzioni per l'uso

#### Vagone frigorifero UIC Standard 1 – scartamento HO

L'Unione internazionale delle Ferrovie UIC ha inserito nelle sue proposte di carrozze normalizzate due tipi di vagoni frigorifero. Lo standard St. 1 è diventato il vagone frigorifero finora più costruito.

Le Ferrovie dello Stato della Grecia, del Marocco, dell'Italia, della Svizzera, della Francia, dei Paesi Bassi e del Belgio hanno acquistato esemplari dello St. 1. Nella ferrovia tedesca sono usati come carrozze private della società Interfrigo. Società della carne, birrerie e catene di generi alimentari hanno preso in servizio questo vagone frigorifero. In totale ne sono stati costruiti circa 6500 esemplari. Negli anni 60 e 70 non esisteva quasi nessun treno merci che non fosse equipaggiato di questo affidabile vagone. Tramite piattaforme terminali era possibile disporre manualmente le barre sui ganci.

### Instructions de service

#### Wagon réfrigérant UIC Standard 1 – piste HO

L'association internationale des chemins de fer UIC a intégré deux types de wagons réfrigérants dans ses propositions de types de construction de wagons standardisés. Le standard St. 1 est devenu le wagon réfrigérant construit le plus fréquemment jusqu'aujourd'hui.

Les chemins de fer d'Etat de la Grèce, du Maroc, de l'Italie, de la Suisse, de la France, des Pays-Bas et de la Belgique se sont procurés des exemplaires du St. 1. Chez les chemins de fer allemands, ils ont été mis en service en tant que wagons privés de l'entreprise Interfrigo. Les entreprises de viande, les brasseries et les chaînes de produits alimentaires ont utilisé ce wagon réfrigérant. Environ 6500 exemplaires au total ont été construits. Dans les années 60 et 70, il n'existait pratiquement pas de train de marchandises sans ce wagon fiable. C'est via des plateformes que les pinces à glace ont pu être équipées manuellement de barres de glace.

# Ersatzteilliste Kühlwagen Ricambi per il vagone frigorifero

# Spare Parts refrigerated wagon

## Wichtiger Hinweis!

Bei der Bestellung von Ersatzteilen muss die Bestell-Nr. und die Benennung angegeben werden.

Ist dies nicht der Fall, kann die Bestellung nicht bearbeitet werden.

**Bestellbeispiel: 2040.50.28 Griff**

## Important notice!

When ordering spare parts you must always state the order number and give the description.

If you do not do this, the order cannot be processed.

**Example of order number:**

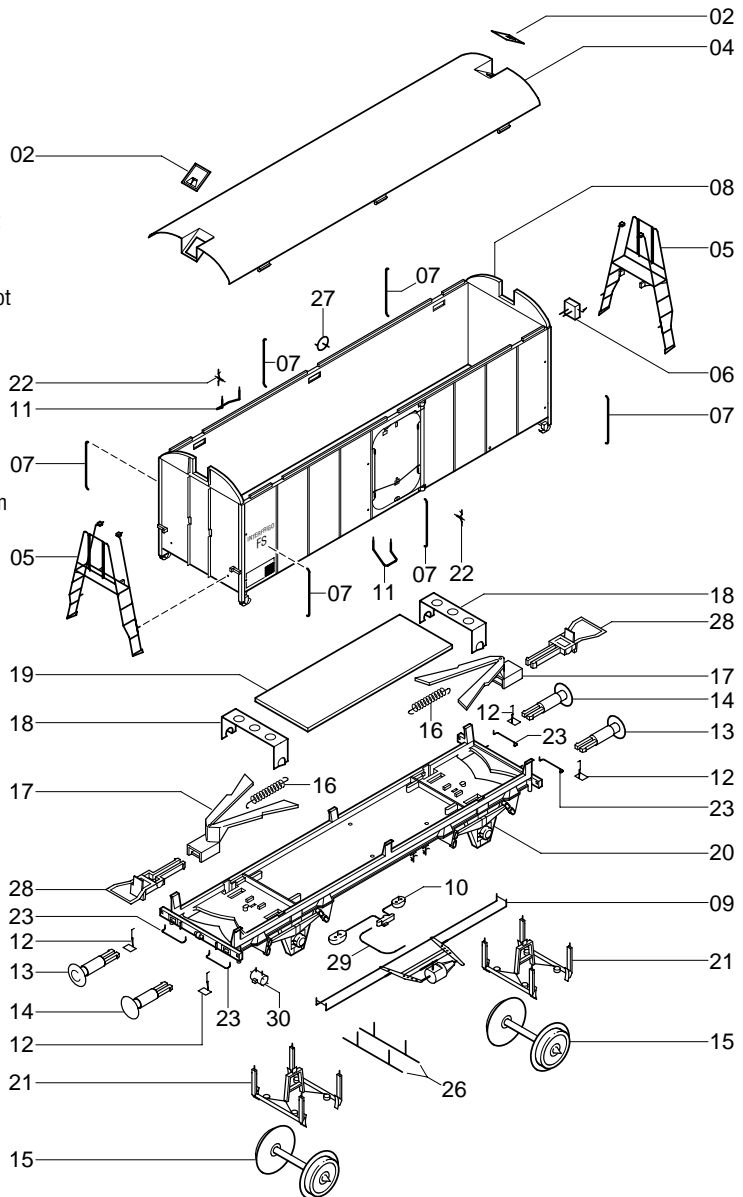
**2040.50.28 Handgrip**

## Nota bene!

Per eseguire l'ordine di un ricambio indicare il numero dell'ordine e la denominazione, in caso contrario non si potrà elaborare l'ordine.

**Esempio di un ordine:**

**2040.50.28 Maniglia**



# Ersatzteilliste Kühlwagen Spare Parts refrigerated wagon Ricambi per il vagone frigorifero



Pos.	Best.Nr./Ord.no. Nr.ord.	Benennung	Description	Denominazione
02	2040.50.02	Klappe	Flap	Deflettore
04	2040.50.04	Dach	Roof	Tetto
05	2040.50.06	Leiter	Ladder	Scala
06	2040.50.07	E-Box	E-box	E-box
07	2040.50.08	Griffstange	Handrail	Sbarra di presa
08	. . . . .50.10	Gehäuse	Body	Corpo
09	2040.50.12	Bremsanlage groß	Brake unit large	Impianto dei freni grande
10	2040.50.13	Bremsanlage klein	Brake unit small	Impianto dei freni piccolo
11	2040.50.14	Tritt Aufbau	Step body	Predellino corpo
12	2040.50.15	Tritt Fahrgestell	Step chassis	Predellino telaio
13	2040.50.16	Puffer gewölbt (rechts)	Buffer round (right)	Respingente arrotondato (destro)
14	2040.50.17	Puffer flach (links)	Buffer flat (left)	Respingente piatto (sinistro)
15	0220.50.12	Radsatz Gleichstrom	Wheel set DC	Sala montata DC
16	2040.50.19	Kupplungsfeder	Spring for coupler shaft	Molla dell'aggancio
17	2040.50.20	Kinematik mit Normschacht	Coupler shaft	Cinematica con raccordo standard
18	2040.50.21	Lagerblech	Axle hold	Lamiera di supporto
19	2040.50.22	Gewicht	Weight	Peso
20	. . . . .50.24*	Fahrgestell	Chassis	Telaio
21	2040.50.26	Bremsgestänge	Brake unit	Timoneria del freno
22	2040.50.27	Knebel	Grip	Traversino
23	2040.50.28	Griff	Handgrip	Maniglia
26	2040.50.31	Leitung kurz	Pipe short	Conduttura corta
28	0550.01.39	Standard-Kupplung	Coupler	Aggancio standard
29	2040.50.34	Bremsleitung	Brake pipe	Conduttura dei freni
30	2040.50.35	Generator	Generator	Generatore

\* Von diesem Wagen gibt es verschiedene Varianten die sich in Farbe und Beschriftung unterscheiden. Damit Sie bei der Ersatzteilbestellung für Ihre Wagen-Variante das entsprechende richtige Teil bekommen, müssen Sie bei diesen Bestell-Nr. (z.B. . . . . .50.24) Ihre Artikel-Nr. eintragen.

\* Questo vagone è disponibile in diverse varianti che si distinguono per colore e scritte. Per essere sicuri di ricevere il ricambio giusto per il vostro vagone occorre indicare in questi numeri d'ordine (p. es. ....50.24) il vostro numero di articolo.

**Esempio di un ordine: 2040.50.24 Telaio**

**Bestellbeispiel: 2040.50.24 Fahrgestell**

\* In order for you to receive the correct part when ordering spare parts for your wagon model, you have to complete order numbers (ex. . . . .50.24) with the number of your particular wagon.

**Example of order number: 2040.50.24 Chassis**

## Allgemeine Hinweise

### Informazioni generali

#### Räder für Wechselstrom

Dieser Wagen wird mit isolierten Radsätzen für Gleichstrombetrieb ausgeliefert. Radsätze für Wechselstrombetrieb erhalten Sie im Tausch bei Ihrem BRAWA Fachhändler.

#### Ölen

Die Lagerstellen der Radsätze können sparsam mit Öl der Modellbaubranche geölt werden.

#### Kupplungen

Der Kupplungsschacht ist ein Normschacht nach NEM, somit können sämtliche Kupplungen aus der Modelleisenbahn-Branche der Spurgröße H0 eingesetzt werden.

#### Sale montate per corrente alternata

Questo vagone viene fornito con sale montate isolate per il funzionamento a corrente continua.

Esse possono essere scambiate con sale montate per il funzionamento a corrente alternata presso il vostro negozio di fiducia BRAWA.

#### Olio

I cuscinetti delle sale montate si possono lubrificare leggermente con un apposito olio per modellismo.

#### Agganci

Il raccordo dell'aggancio è uno del tipo normalizzato secondo NEM, ciò consente di inserire qualsiasi aggancio del settore modellismo ferroviario con uno scartamento H0.

## General information

#### AC wheels

This wagon is supplied with insulated wheel-sets for DC power supply. They can be exchanged for wheel-sets for AC operation at your BRAWA dealer.

#### Oils

The wheel bearings should be oiled regularly with fine model oil.

#### Couplings

The coupling is a standard NEM coupling, and can therefore be used with all other standard H0-gauge model railway couplings.



Brawa Modellspielwarenfabrik GmbH + Co.  
Uferstraße 26-28 · D-73630 Remshalden  
Telefon 07151 - 97 93 50 · Telefax 07151 - 7 46 62 · <http://www.brawa.de>