

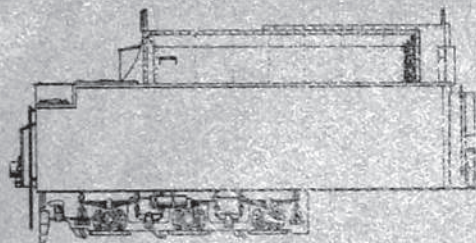
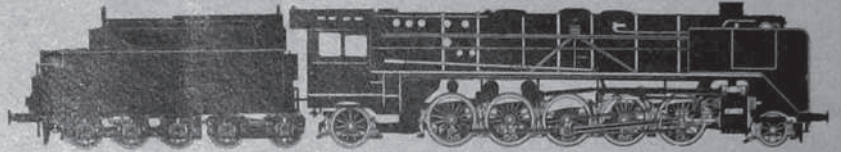


DR-LOK 45001 schwarz
DR-LOK 45002 grau

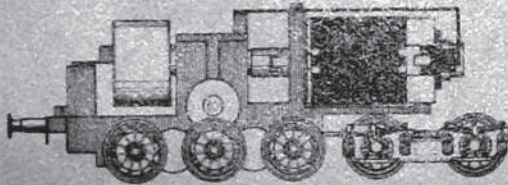
Artikel-Nr.

45 01
45 02

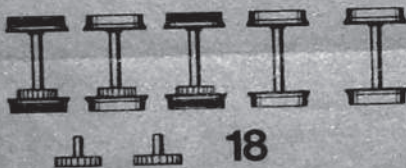
Ersatzteilliste



15



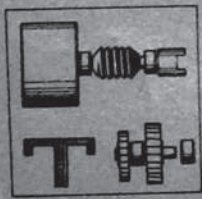
16



17



18



20



19



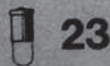
21



22



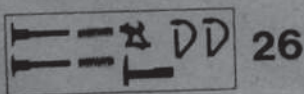
25



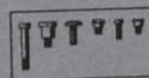
23



24



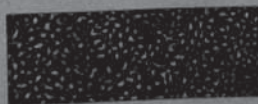
26



27



28



29

Lfd. Nr.		Ersatzteil-Nr.	Packung Inhalt
15	Tendergehäuse komplett für 4501, schwarz	445 53	1 Stk.
	Tendergehäuse komplett für 4502, grau	445 52	1 Stk.
16	Tenderfahrwerk komplett für 4501, rot	405 70	1 Stk.
	Tenderfahrwerk komplett für 4502, grau	405 71	1 Stk.
17	Tenderdrehgestell komplett für 4501, rot	405 78	1 Stk.
	Tenderdrehgestell komplett für 4502, grau	405 79	1 Stk.
18	Radsatz (Tender) komplett mit Zwischenzahnradern o. A. für 4501, rot	405 72	1 Satz
	Radsatz (Tender) komplett mit Zwischenzahnradern o. A. für 4502, grau	405 73	1 Satz
19	Tenderblende für 4501, rot	405 63	1 Satz
	Tenderblende für 4502, grau	405 64	1 Satz
20	Getriebe komplett	445 01	1 Stk.
21	Motor komplett	405 00	1 Stk.
22	Kupplung, System Fleischmann	405 46	1 Stk.
23	Glühlampe	478 85	2 Stk.
24	Haftreifen	405 26	10 Stk.
25	Zubehörsatz III, Tendergehäuse	445 60	1 Satz
26	Zubehörsatz IV, Tenderrahmen	405 61	1 Satz
27	Spezialschrauben, komplett	445 09	1 Satz
28	Schaltplatine mit Entstörung, komplett	405 80	1 Stk.
29	Kohleeinsatz	445 15	1 Stk.
	Leuchteinsätze	405 16	1 Satz

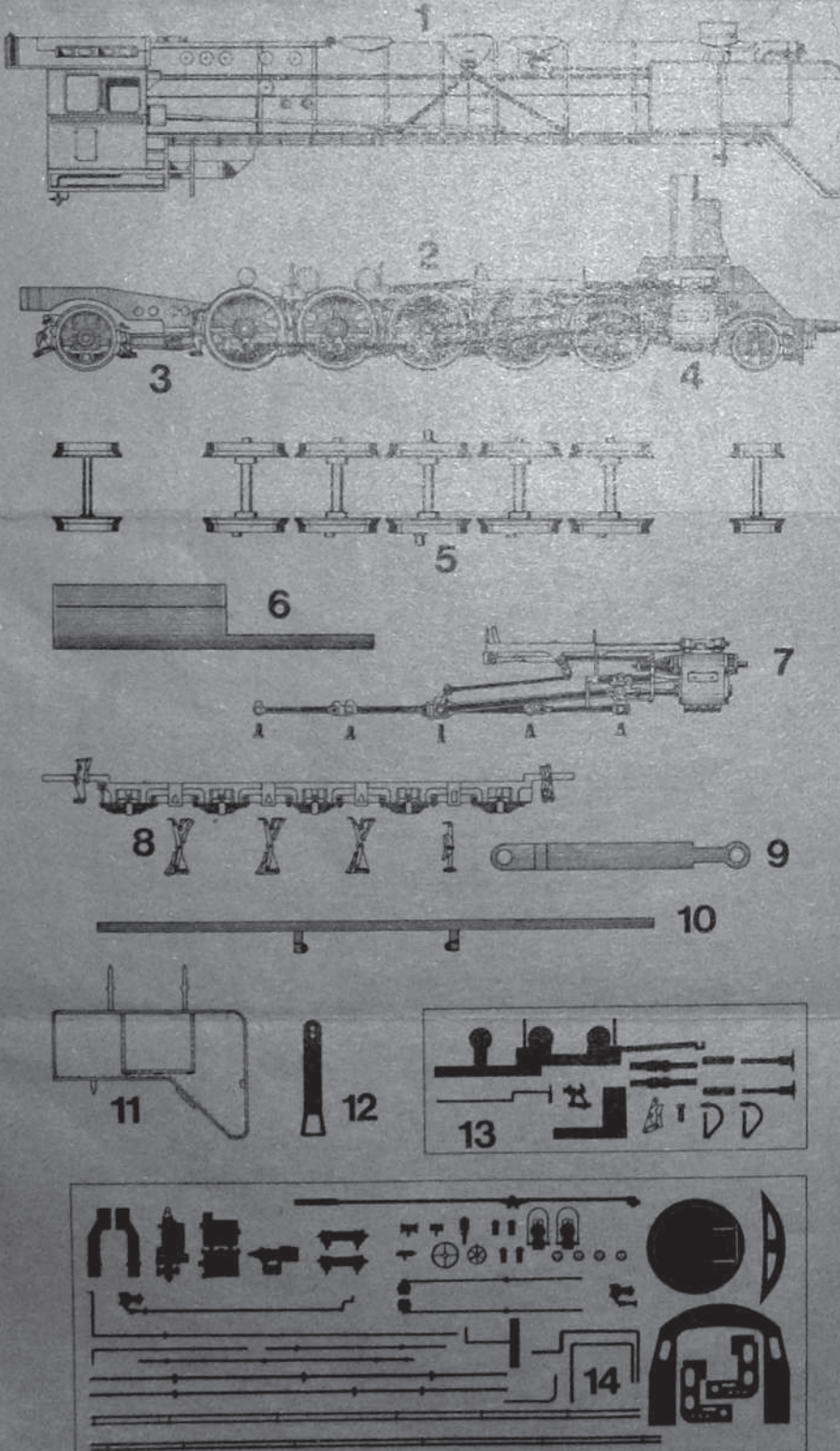


DR-LOK 45 001 schwarz
DR-LOK 45 002 grau

Artikel-Nr.

45 01
45 02

Ersatzteilliste



Lfd. Nr.	Ersatzteil-Nr.	Packung Inhalt	
1	Gehäuse komplett für 4501, schwarz Gehäuse komplett für 4502, grau	345 03 345 02	1 Stk. 1 Stk.
2	Fahrwerk komplett für 4501, rot Fahrwerk komplett für 4502, grau	445 20 445 21	1 Stk. 1 Stk.
3	Nachläufer komplett für 4501, rot Nachläufer komplett für 4502, grau	445 28 445 28	1 Stk. 1 Stk.
4	Vorläufer komplett für 4501, rot Vorläufer komplett für 4502, grau	445 29 445 29	1 Stk. 1 Stk.
5	Radsatz komplett für 4501, rot Radsatz komplett für 4502, grau	445 22 445 23	1 Satz 1 Satz
6	Gewicht	405 27	1 Stk.
7	Steuerung komplett für 4501 Steuerung komplett für 4502	445 30 445 31	1 Satz 1 Satz
8	Rahmenblende mit Bremsbacken für 4501, rot Rahmenblende mit Bremsbacken für 4502, grau	445 03 445 04	1 Satz 1 Satz
9	Lok-Tender-Kupplung	445 49	1 Stk.
10	Leiterbahn mit Schleifer komplett	445 36	1 Satz
11	Windleitblech Wagner für 4501, schwarz Windleitblech Wagner für 4502, grau	445 38 445 37	1 Satz 1 Satz
12	Kupplung Vorlaufdrehgestell, System Fleischmann	445 46	1 Stk.
13	Zubehörsatz I, Lokrahmen	445 11	1 Satz
14	Zubehörsatz II, Lokgehäuse	445 12	1 Satz