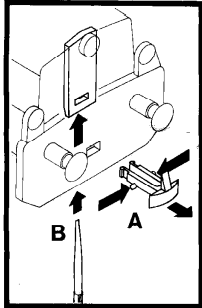


Betriebsanleitung

Für 12 V Gleichstrom.  
Speiseöl und Hautcreme sind Gift für das Getriebe.  
Die Antriebsräder an der Lok nicht von Hand drehen.  
Um die Lok vor Beschädigung zu schützen, empfehlen wir, Wartungsarbeiten nur auf einer Schaumstoffunterlage durchzuführen.

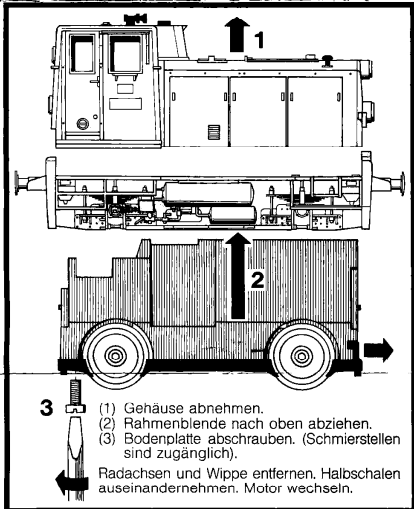
Demontage des Gehäuses



(A) Kupplung an den Bügelknoppen (s. Abb.) leicht zusammendrücken und herausnehmen. (Vorne und hinten).  
(B) Dünne, schmale Klinge von unten einführen, bis Widerstand zu spüren ist. Innenliegende Gehäuse-lasche (s. Abb.) leicht nach außen drücken. Gehäuse abheben. (Vorne und hinten).

Bei Gehäusemontage Laschen wieder einschnappen lassen.

Motorwechsel, Schmierstellen



(1) Gehäuse abnehmen.  
(2) Rahmenblende nach oben abziehen.  
(3) Bodenplatte abschrauben. (Schmierstellen sind zugänglich).  
Radachsen und Wippe entfernen. Halbschalen auseinandernehmen. Motor wechseln.

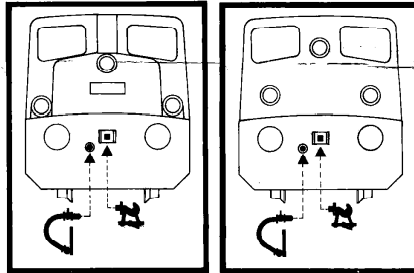
Lieber Modellbahnfreund!

Die Baureihe 2060 ist eine Dieselschublok, die auf jedem größeren Bahnhof für Rangierdienste anzutreffen ist. Auch im Personenverkehr der Vorortelinien, wie Nebenbahnen und als „Tandem“-Lok (Doppeltraktion) waren diese kleinen Dieselmotoren im Einsatz. Liliput verkleinerte die Aufgaben des Vorbildes 1:87 und entwickelte genau für dieses Einsatzgebiet das Modellkonzept! Maximales Gewicht der Lok, Schwungscheibe für störungsfreies Rangieren (auch im Schattenbahnhofbereich) und Dreipunktlagerung für stets optimalen Gleiskontakt.

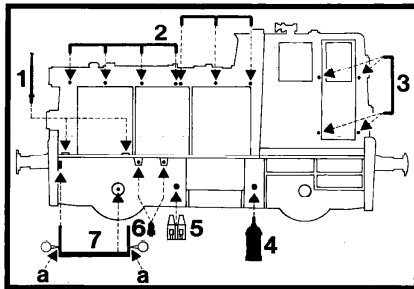
Genug der Erklärung, denn das Modell spricht, wie wir meinen, sowie so für sich.  
Viel Freude und Freisignal für eine robuste und fleißige Rangierdiesellok.

Ihre  
Liliput Spielwarenfabrik  
Walter Bücherl

Montageanleitung für Zurüstsatz I

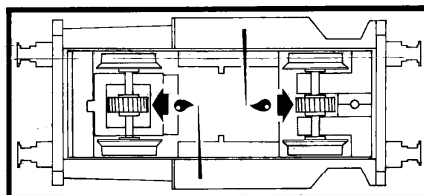


Montageanleitung für Zurüstsatz II



(1) Griffstangen (beidseitig)  
(2) und (3) Handläufe (beidseitig)  
(4) Handfeuerlöscher  
(5) Hemmschuhe  
(6) Einfüllstutzendeckel (beidseitig)  
(7) Stiegen (beidseitig)  
(a) Vor der Montage sind die Spritznoppen an den Stiegen zu entfernen.

Schmierstellen nach je 20-40 Betriebsstunden



DIESELVERSCHUBLOK 2060 der ÖBB (Art.-Nr. 160 . .)



Lfd. Nr.	Ersatzteilliste	Ersatzteil-Nr.	Packung Inhalt
1	Gehäuse für Art. Nr. 16012 Gehäuse für Art. Nr. 16013 Gehäuse für Art. Nr. 160 . . Gehäuse für Art. Nr. 160 . .	36012 36013 360 . . 360 . .	1 Stk. 1 Stk. 1 Stk. 1 Stk.
2	Halbschalen (links und rechts)	46027	2 Stk.
3	Rahmenblende	46004	1 Stk.
4	Motor komplett	46000	1 Stk.
5	Getriebe kompl.	46001	1 Satz
6	Radsatz	46021	1 Satz
7	Schleiferplatte	46080	1 Stk.
8	Kupplung nach NEM verkürzt	553	2 Stk.
9	Bodenplatte, Wippe, Puffer	16006	1 Satz
10	Zubehörsatz	46012	1 Satz
11	Zurüstsatz I	8150	1 Satz
12	Linsensatz	46016	1 Satz
13	Zurüstsatz II, weiß	46010	1 Satz
14	Zurüstsatz II, rot	46011	1 Satz

