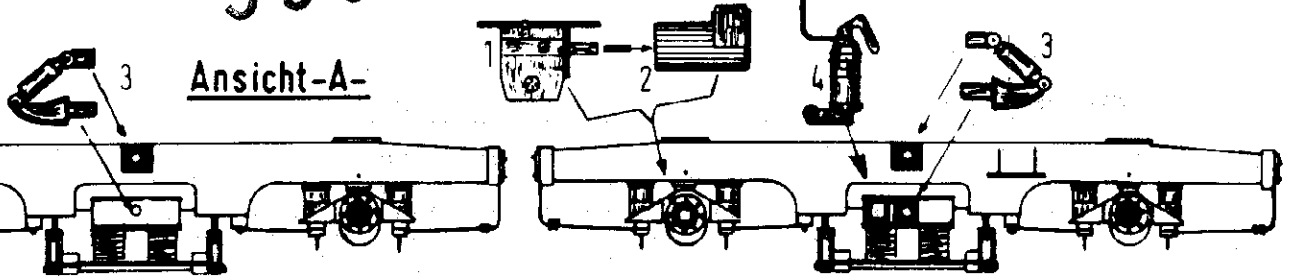


# Minden-Deutz-Leicht-Drehgestell

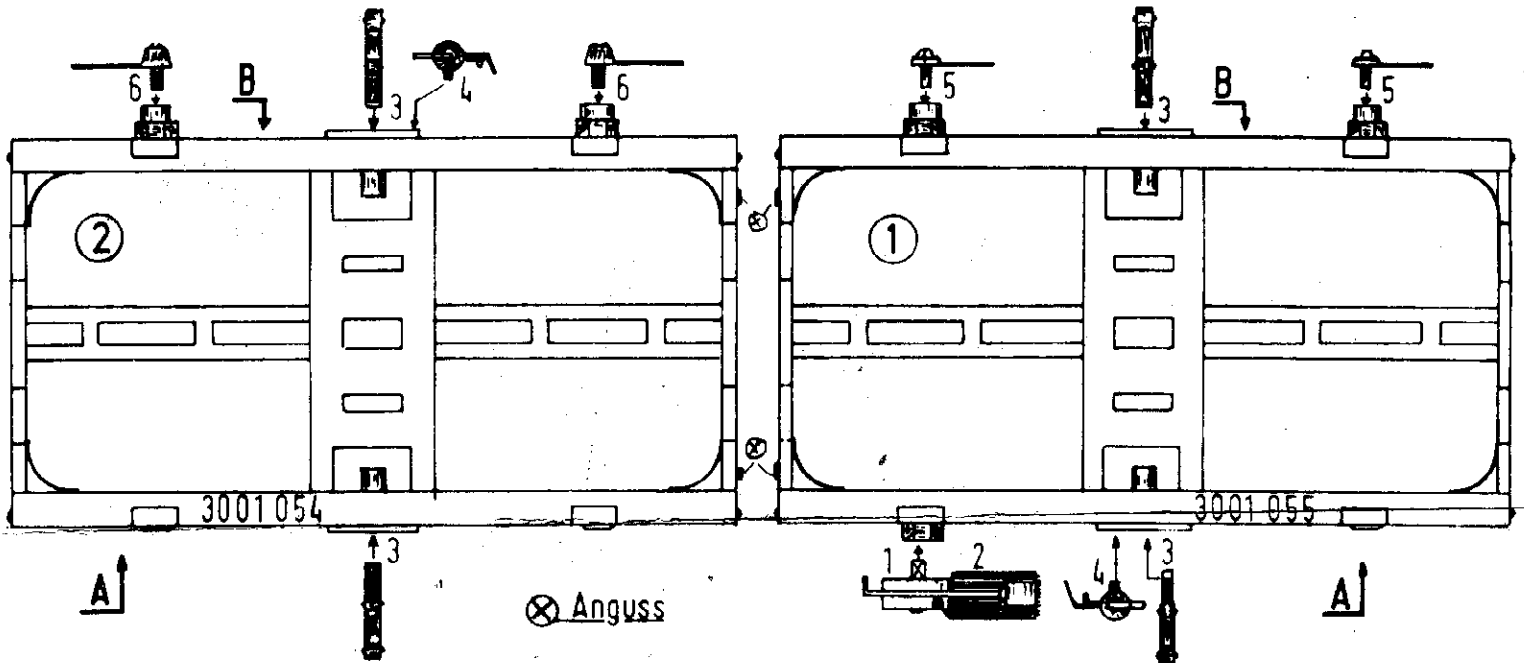
**ade**  
Modelleisenbahnen

① mit Lichtmaschine ② ohne Lichtmaschine

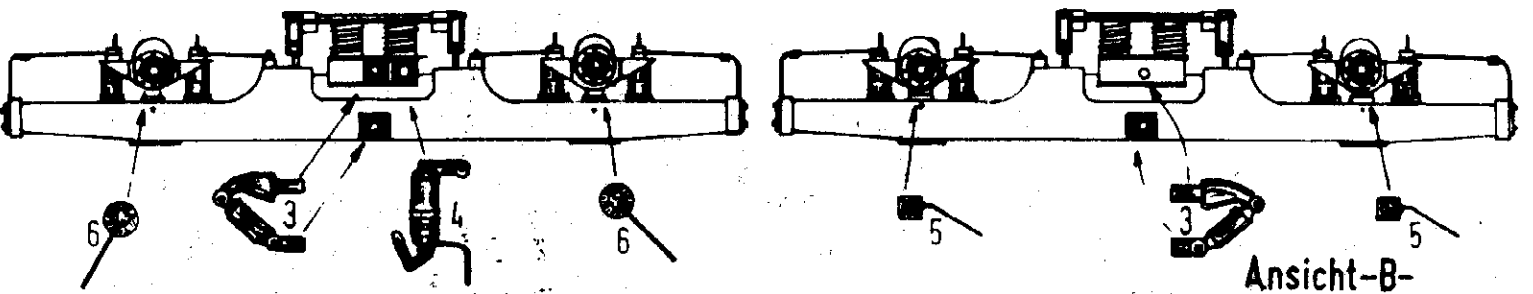
Montageanleitung 5305



Ansicht-A-

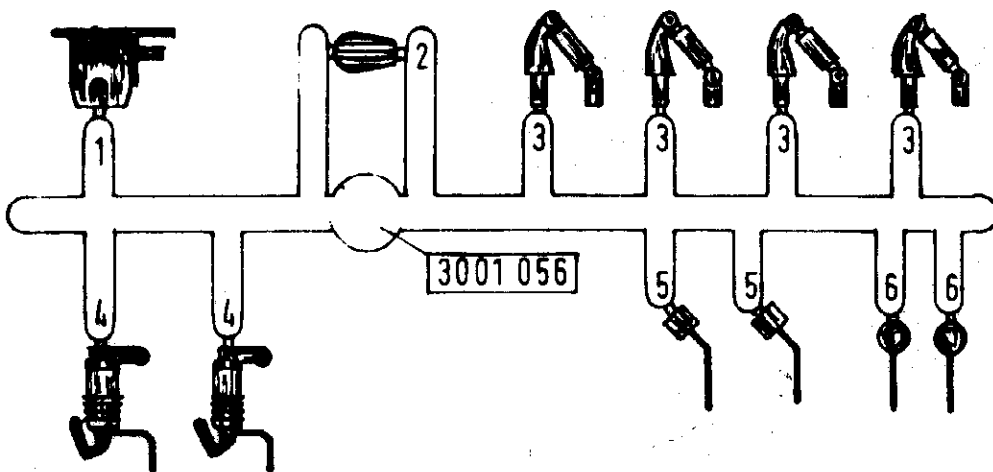


⊗ Anguss



Ansicht-B-

Kontakt- und Bremsbacken-Montage nach separater Anleitung



Minden-Deutz-Leicht-Drehgestelle sind bei der DB mit Doppelklotz- und Scheiben-Bremsanlagen im Einsatz.

Dementsprechend sind alle ADE Modell-Drehgestelle aus- oder umrüstbar!

## Zusatz-Montageanleitung für Drehgestelle mit Scheibenbremsen.

Bei allen Wagen mit Scheibenbremsanlagen entfallen an den Drehgestellen die Teile 603 der Doppelklotz-Bremsanlage. Dafür sind die Teile 3001/053 und 3001/052 gemäß Bild (15 a) und (16 a) zusammen zu klipsen und dann in die Drehgestellrahmen 3001/020 (bisher Nr. 602) sowie 3001/021 (bisher Nr. 601) der bereits fertig montierten, mit Radsätzen versehenen Drehgestelle, entsprechend Bild (15 a) und (16 a) einzuhängen.

Das Umrüsten von Doppelklotz- auf Scheibenbremsanlage ist bei allen Ade-Modell-Reisezugwagen jederzeit und problemlos möglich.

**ade**  
Modelleisenbahnen

